



SendIP 2.1.0.16

10/08/2007

programma

-  **SendIP**
installazione completa
EXE, 2.0 mb
-  **SendIP**
installazione ridotta
(senza runtimes VB6)
EXE, 718 kb
-  **SendIP (aggiornamento)**
solo eseguibile
ZIP, 185 kb
-  **SendIP manuale**
PDF, 88 kb

storia

09/08/2007

Aggiunto il supporto multilingua.

08/08/2007

Corretto bug nel salvataggio dei parametri nei file INI. Aggiunto l'aggiornamento dell'IP per il servizio DynDNS.

07/08/2007

Controllo e gestione automatica della dimensione dei caratteri (96/120 dpi). Nuovo parametro per l'esecuzione all'avvio Windows™. Aggiunto in campo 'testo' dell'e-mail.

26/07/2007

Aggiunto l'invio dell'IP via e-mail. Completamente rifatta l'interfaccia.

26/07/2006

Aggiunto PostIT per gli IP. Ricompilato con caratteri più grandi per schermi a 96 dpi.

13/07/2006

Nuova interfaccia semplificata.

10/07/2006

Finiti i test alfa e beta. Prima versione ufficiale.

descrizione

SendIP è un piccolo tool per conoscere il proprio IP quando si è connessi ad internet e può essere usato per rendere pubblico il proprio indirizzo IP dinamico. L'IP rilevato può essere pubblicato in un sito **FTP** (in un file di testo), inviato via **E-Mail** ad un destinatario o utilizzato per aggiornare le impostazioni personali del servizio **DynDNS**. La conoscenza dell'indirizzo IP di un pc consente di raggiungerlo per eventuali accessi VPN o sessioni di supporto remoto o qualsiasi altro utilizzo richieda la conoscenza dell'IP.

SendIP rileva l'indirizzo IP attraverso una pagina internet scritta per questo. Ne è stata predisposta una all'indirizzo <http://www.gbcdpot.com/SendIP.asp>. Il contenuto della pagina asp necessario al funzionamento di SendIP è:
<% Response.Write Request.ServerVariables("REMOTE_HOST") %>

SendIP all'avvio si piazza nella icontray (vicino all'orologio). Per aprire la finestra delle impostazioni fare un click sull'icona; tasto destro per il menu.

SendIP è un programma gratuito. L'autore garantisce la totale assenza di qualsiasi tipo di codice 'malware' (virus, trojan, dialer o qualsiasi altro tipo di codice eticamente deprecabile). SendIP viene fornito 'come è' senza alcun tipo di garanzia e supporto.

GbC

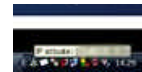
guida e screenshots

Avvio

All'avvio sendIP si piazza nella traybar.

Il click con il pulsante sinistro mostra la finestra del programma, col pulsante destro il menu.

Il tooltip (striscia di aiuto) che compare lasciando qualche secondo il mouse sull'icona del programma contiene (se rilevato) il proprio IP.



Finestra principale del programma

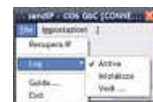
Il pulsante centrale consente di rilevare il proprio IP, che viene mostrato nel pulsante stesso.

In basso da sinistra due contatori (l'ora della prossima lettura e l'ora del sistema) e la barra che indica che il programma è in funzione.



Menu 'File'

Recupera IP - Effettua il rilevamento dell'IP (il comando vedi IP fa la stessa cosa); se l'invio FTP è attivo l'IP viene inviato al sito via FTP utilizzando i parametri impostati.



Guida - Questa breve guida sul programma, in formato PDF™

Esci - Interrompe l'esecuzione del programma; il click sul pulsante rosso con la 'x' in alto a destra non interrompe il programma ma lo riduce ad icona nella traybar.



Menu 'impostazioni'

Impostazioni generali - Mostra una finestra con tutti i possibili parametri di funzionamento di SendIP

Stato Connessione - Mostra se e come il computer è connesso ad Internet

Fornitore IP - Consente di inserire l'indirizzo della pagina che fornisce l'indirizzo IP

Invio FTP - Consente di inserire i parametri per l'invio dell'IP ad una cartella via FTP

Invio EMail - Consente di impostare tutti i parametri relativi all'invio dell'IP via e-mail

Aggiornamento DynDns - Consente l'impostazione dei parametri richiesti per l'aggiornamento del servizio DynDns

Impostazioni generali

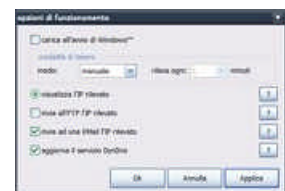
Consente di impostare i parametri di funzionamento di SendIP.

'Carica all'avvio di Windows™' fa sì che SendIP sia caricato automaticamente nelle procedure di avvio del computer. Questa impostazione vale solo per l'utente attivo.

Modo manuale/automatico consente di specificare se l'IP sarà rilevato solo su richiesta dell'operatore (click sul pulsante dell'IP al centro della finestra principale) oppure in modo automatico ogni X minuti (da 1 a 60).

Si può specificare se ad ogni rilevamento (manuale o automatico) SendIP debba solo *mostrare* l'IP, *inviarlo* con l'FTP, *inviarlo* via e-mail o aggiornare le impostazioni di DynDns.

I pulsanti con il '?' servono ad accedere alle opzioni delle aree.



Fornitore IP

Indirizzo pagina In questo campo va inserito l'indirizzo della pagina web in grado di rilevare l'indirizzo IP. La pagina viene aperta e salvata da SendIP, quindi inviata al server FTP indicato di seguito. Si può usare la pagina predisposta all'indirizzo www.GbCdepot.com/sendIP.asp.

**Invio FTP**

SendIP consente di inviare via FTP un file di testo contenente il proprio indirizzo IP ad un sito.

Server FTP - È il nome del server FTP dove invieremo il file contenente l'indirizzo IP rilevato. Ovviamente dobbiamo avere accesso in scrittura a quel server.

Porta - La porta del server FTP. Normalmente è la 21.

ID utente - È l'identificativo dell'utente che ha i diritti di accesso al server FTP.

Password - La password corrispondente all'ID utilizzato per poter accedere al server FTP.

Destinazione - La cartella ove copiare il file contenente l'indirizzo IP. Utenti Aruba: usare la forma /<NomeServer>/<Cartella>

Nome file - Il nome del file che sarà scritto (e leggibile con `http://<Server>/<Destinazione>/<NomeFile>`).

**Invio E-Mail**

SendIP consente di inviare via e-mail il proprio IP ad un qualsiasi indirizzo.

Destinatario - È l'indirizzo del destinatario del messaggio.

Oggetto - È l'oggetto del messaggio; utile nel caso in cui si controllino più PC, per identificarli.

Testo - È il testo del messaggio da inviare insieme all'indirizzo IP. Qualora si voglia inserire l'IP all'interno di una frase basterà utilizzare la forma \$IP\$. Ad esempio 'Ciao, il mio ip attuale è \$IP\$'. Buon lavoro. Per la data usare \$DATE\$, mentre per l'ora \$TIME\$.

E-Mail mittente - È l'indirizzo del mittente per le risposte.

Nome mittente - È il nome di chi invia il messaggio.

Server SMTP - È l'indirizzo del server che effettuerà l'invio del messaggio.

Richiede autenticazione - Alcuni server SMTP richiedono una autenticazione per inviare messaggi. Se è il vs. caso inserire i valori di nome account e password.

Nome account - È il nome autorizzato all'invio per il server SMTP specificato.

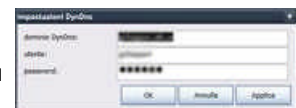
Password - È la password corrispondente al nome account indicato.

**Aggiornamento DynDns.**

Un servizio molto usato per raggiungere computer con IP dinamici (quindi realizzare server web, ftp, vpn, ecc) è il servizio gratuito [DynDns](http://www.dyndns.org). Questo servizio (in parte gratuito) consente di raggiungere il proprio pc con IP dinamico con un indirizzo del tipo [MioNome].ath.cx (o altri).

Il tutto funziona egregiamente, ma se l'IP dinamico cambia deve essere aggiornato.

SendIP è in grado di fare questo automaticamente.

**Connessione**

Mostra i parametri della connessione attiva e consente (se necessario) di connettersi ad internet con i parametri impostati nel sistema.

**Informazioni su...**

Mostra una finestra con le informazioni di versione e copyright del programma.



00:1220